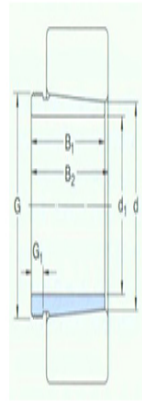




型号: KM12

尺寸mm

d <sub>1</sub> :	50
d:	55
B <sub>1</sub> :	54
B <sub>2</sub> <sup>1)</sup> :	57
G:	M60×2
G <sub>1</sub> :	10
质量:	0.26



型号

退卸套:	AHX2311
拆卸时适用的螺母:	KM12
适用的液压螺母:	HMV12E