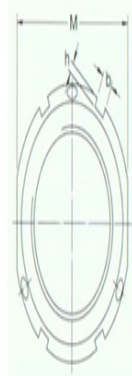
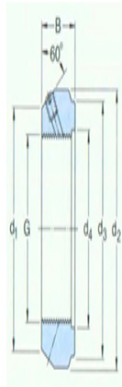




型号: HN2/3

尺寸

G:	M 10×0.75
d ₁ :	21
d ₂ :	28
d ₃ :	23
d ₄ :	11
B:	14
b:	4
h:	2
M:	24
轴向负荷承载能力静态:	35
拧松扭矩:	15
质量:	0.045



型号

锁紧螺母:	KMT0
适用扳手:	HN2/3

沉头螺钉

尺寸:	M5
建议锁紧扭矩:	4.5