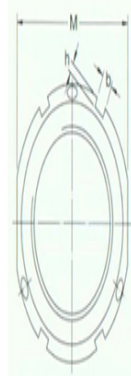




型号: TMFN23-30

尺寸

G:	M 120×2
d ₁ :	142
d ₂ :	155
d ₃ :	144
d ₄ :	122
B:	32
b:	10
h:	4
M:	
轴向负荷承载能力静态:	860
拧松扭矩:	1080
质量:	1.6



型号

锁紧螺母:	KMT24
适用扳手:	TMFN23-30

沉头螺钉

尺寸:	M10
建议锁紧扭矩:	35