

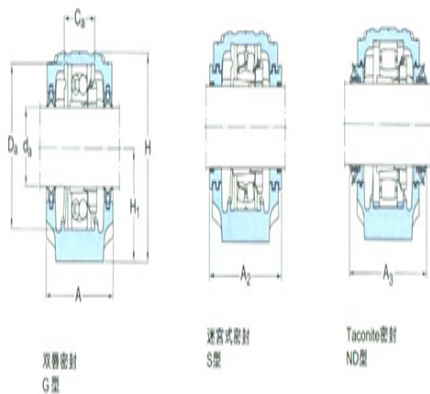
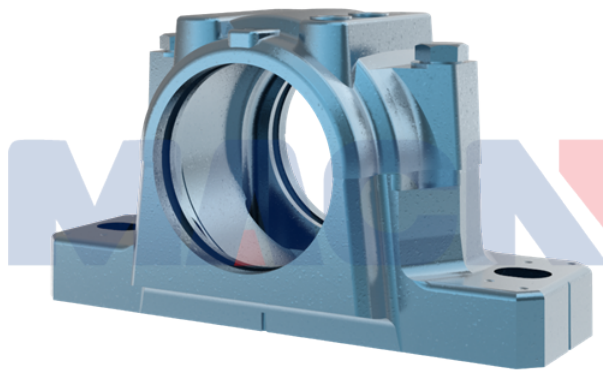
型号: SNL516-613

轴径

| | |
|---------|----|
| d_a : | 70 |
|---------|----|

轴承座

| | |
|------------------|-----|
| A: | 120 |
| A ₁ : | 90 |
| H: | 177 |
| H ₁ : | 95 |
| H ₂ : | 32 |
| J: | 260 |
| L: | 315 |
| N: | 28 |
| N ₁ : | 22 |
| G: | 20 |
| 质量: | 9.5 |



型号

| | |
|-------------|-----------------|
| 两侧带密封件的轴承座: | SNL516T A |
| 组件 轴承座: | SNL516- 613 |
| 密封件: | TSN516A |
| 端盖: | ASNH516 -613 |

轴径

| | |
|---------|----|
| d_a : | 70 |
|---------|----|

座孔

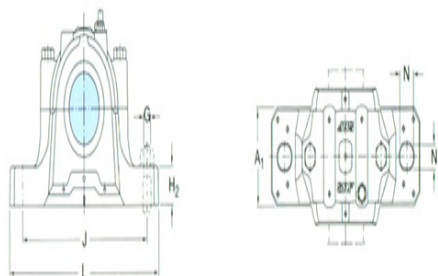
| | |
|------------------|-----|
| C _a : | 68 |
| D _a : | 170 |

连密封件的总宽度

| | |
|------------------|-----|
| A ₂ : | 163 |
| A ₃ : | 205 |

适用轴承和相关部件

| | |
|-----------|---|
| 自动调心球轴承 | - |
| 球面滚子轴承: | - |
| 紧定套: | - |
| 定位环 每个轴承座 | 0 |



需要2个:

自动调心球轴承 C2316K

球面滚子轴承 CARB轴承:

紧定套: H2316

定位环 每个轴承座

需要2个: FRB5/170