

型号: ASNH517

轴径

$d_a$ : 75

轴承座

A: 125

$A_1$ : 90

H: 183

$H_1$ : 95

$H_2$ : 32

J: 260

L: 320

N: 28

$N_1$ : 22

G: 20

质量: 10

型号

两侧带密封件的轴承座: SNL517T  
S

组件 轴承座: SNL517

密封件: TSN517S

端盖: ASNH51  
7

轴径

$d_a$ :

座孔

$C_a$ :

$D_a$ :

连密封件的总宽度

$A_2$ :

$A_3$ :

适用轴承和相关部件

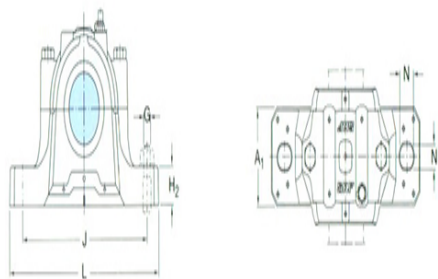
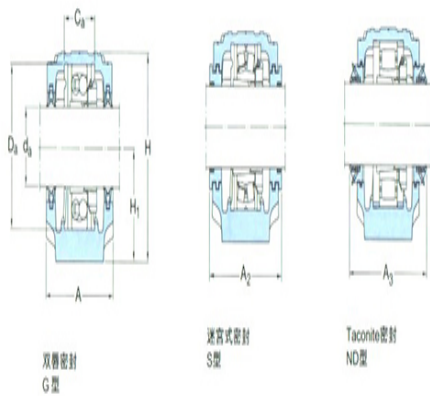
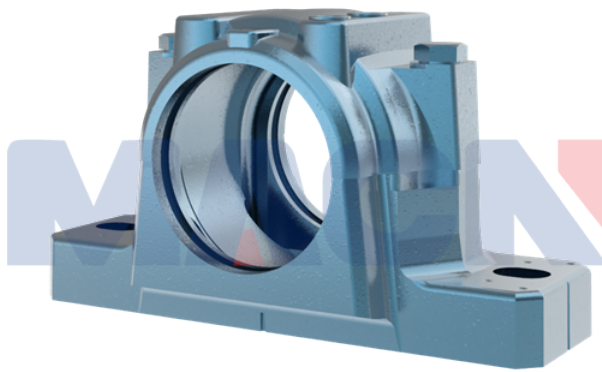
自动调心球轴承

球面滚子轴承:

紧定套:

定位环 每个轴承座

需要2个:



自动调心球轴承

球面滚子轴承 CARB轴承:

紧定套:

定位环 每个轴承座

需要2个: