

型号: SNL316TND

轴径

d_a : 80

轴承座

A: 145

A_1 : 100

H: 212

H_1 : 112

H_2 : 35

J: 290

L: 345

N: 28

N_1 : 22

G: 20

质量: 13.7

型号

两侧带密封件的轴承座: SNL316TN
D

组件 轴承座: SNL519-
616

密封件: TSN316ND

端盖: ASNH519-
616

轴径

d_a :

d_b :

座孔

C_a :

D_a :

连密封件的总宽度

A_2 :

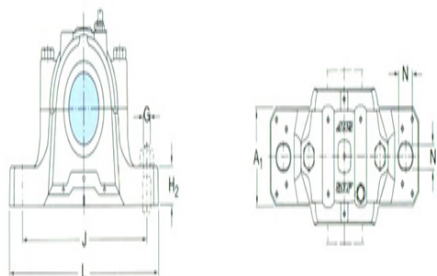
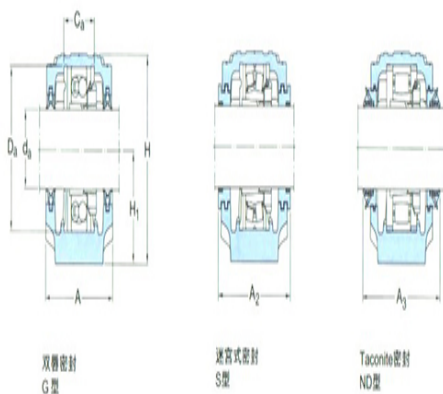
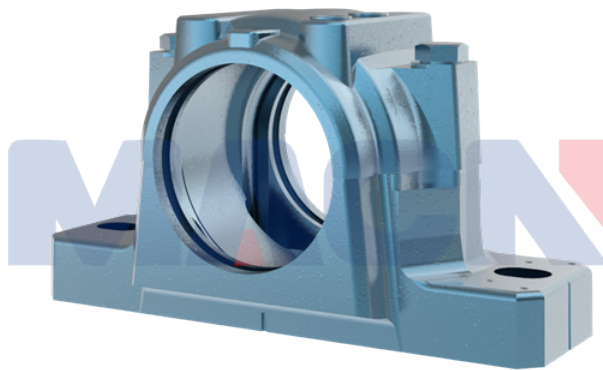
A_3 :

适用轴承和相关部件

自动调心球轴承

球面滚子轴承:

定位环 每个轴承座



需要2个:

自动调心球轴承

球面滚子轴承

CARB轴承:

定位环 每个轴承座

需要2个: