

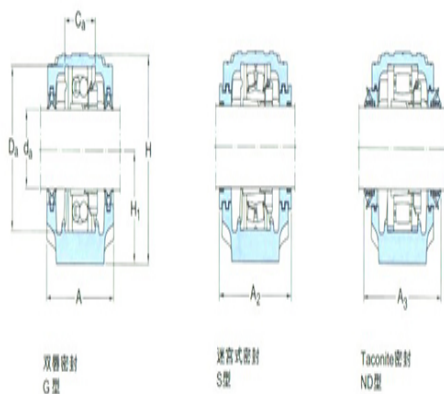
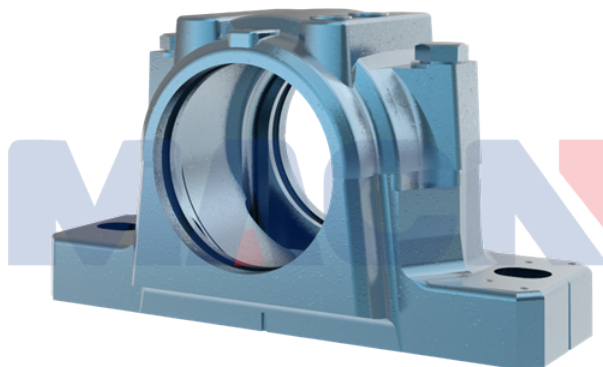
型号: TSN216A

轴径

$d_a$ :	80
---------	----

轴承座

A:	120
A <sub>1</sub> :	90
H:	177
H <sub>1</sub> :	95
H <sub>2</sub> :	32
J:	260
L:	315
N:	28
N <sub>1</sub> :	22
G:	20
质量:	9



双唇密封  
G型

迷宫式密封  
S型

Taconite密封  
NO型

型号

两侧带密封件的轴承座:	SNL216T A
组件 轴承座:	SNL216
密封件:	TSN216A
端盖:	ASNH216

轴径

$d_a$ :	
$d_b$ :	

座孔

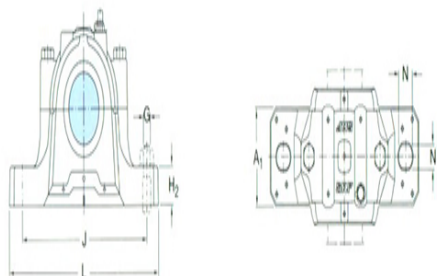
$C_a$ :	
$D_a$ :	

连密封件的总宽度

A <sub>2</sub> :	
A <sub>3</sub> :	

适用轴承和相关部件

自动调心球轴承
球面滚子轴承:
定位环 每个轴承座 需要2个:
自动调心球轴承



球面滚子轴承 CARB轴承:

定位环 每个轴承座

需要2个: