



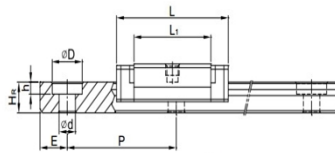
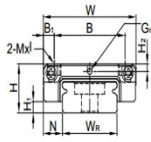
型号: PMW5CL

参数

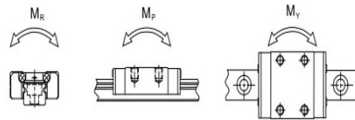
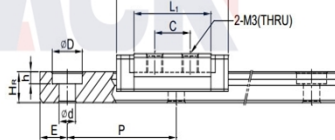
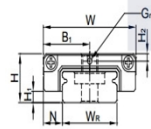
导轨型号:	PMW5CL
滑块特殊加工:	无
滑块数量类型:	单个
导轨长度L:	100
L计算公式:	$L=(n-1) \times P + 2 \times E$ n=1,2,3....
导轨特殊加工:	无
预压等级:	普通间隙(ZF)
精度等级:	普通(C)
导轨材质:	普通钢
防尘配备等级:	标准防尘配备
防尘配备:	标准(刮油片)
组件尺寸:	
H:	6.5
H1:	1.5
N:	3.5
滑块尺寸:	
W:	17
B:	-
B1:	8.5
C:	6.5
L1:	14.1
L:	20.5
Gn:	φ 0.8
MxL:	M3-THRU
H2:	1
导轨尺寸:	
WR:	10
HR:	4
D:	5.5
h:	1.6
d:	3
P:	20
标准端距E:	5
实际端距:	10

PMW-C

PMW5C



PMW5CL



螺栓孔数n:	5
导轨固定螺栓:	M2.5x7
额定动载荷C:	0.68
额定静载荷Co :	1.18
额定静力矩MR :	5.5
额定静力矩MP :	2.7
额定静力矩MY :	2.7
滑块重量:	0.016
导轨重量:	0.34